

spür
die elements
elemente meet
you



KÄRNTEN



DRAU
ACTIV

Erlebnis Oberes Drautal

www.drauactiv.at 2021/22

DRAU
ACTIV

das Erlebnis für Familien und Naturfreaks

Dort, wo sich einst der Urkontinent und das Meer begegneten, liegt heute eine der schönsten Flusslandschaften der südlichen Alpen. Zwischen den kristallinen und dunklen, sanften Gipfeln der Kreuzkogelgruppe im Norden und dem hellen Kalkgestein der Gailtaler Alpen im Süden, hat sich der Draufluss seinen Weg gebahnt. Das 60 km lange obere Drautal zwischen Oberdrauburg und Spittal zählt nicht nur zu der Lebensader Kärntens sondern ist zudem eine der reizvollsten und ökologisch wertvollsten Landschaften Europas.

drauactiv nimmt Sie mit auf Entdeckungsreisen, ob am Fluss, entlang der glasklaren Gebirgsbäche mit ihren vielen Schluchten, in sanfte oder schroffe Gebirgsregionen oder gar in die Lüfte. Entdecken und erleben Sie unter fachkundiger Führung beschaulich oder sportlich die Naturschönheiten und kulturellen Kleinode des oberen Drautaales.

www.drauactiv.at

Gemeinde
OBERDRAUBURG



Im Ortskern der historischen Marktgemeinde Oberdrauburg befindet sich der Wandergartenstartplatz mit dem prächtigen Fontänenbrunnen, der als Ausgangspunkt für erlebnisreiche Wanderungen dient und den Besuchern „Die Sage um den Rosenberg“ näherbringt.

Kletterpark & Klettersteig

Der **Kletterpark Oberdrauburg** im Zentrum bietet drei kurze, aber originelle Klettersteige, die an der Felswand direkt hinter der Pfarrkirche empor verlaufen. Die Anlage ist vor allem für Einsteiger und als Alternative für nicht so stabiles Wetter ideal. Beim Abstieg wandert man direkt durch den historischen Ort mit den bunten Häusern, um zurück zum Ausgangspunkt zu gelangen - wirklich sehenswert!

Der **Klettersteig Pirknerklamm** in Pirkach ist als eindrucksvoller und nicht allzu schwerer Schlucht-Klettersteig auch für Nicht-Experten interessant. Der Klettersteig wurde sehr geschickt über diverse Blöcke im Bach gelegt. Zahlreiche Postmanswalk-Brücken stellen eine zusätzliche Herausforderung dar. Highlight ist die Steilpassage bei der ersten Wehranlage, wo man direkt neben den tosenden Fluten hinaufklettert. Da die Gischt dort bei Sonne fast immer einen Regenbogen erzeugt, wurde diese Passage Regenbogenfall genannt.

Erlebnisbad

Für heiße Sommertage gibt es Abkühlung im **Erlebnisbad Oberdrauburg**. Eine 58m lange Wasserrutsche, eine Kleinkinderrutsche, ein Kleinkinderbereich mit diversen Wasserspielen, das Kids River Becken und ein beheizbares Nirosta-Schwimmbekken sorgen für ausreichend Abwechslung. Für die Sportlichen bietet der angrenzende Beachvolleyballplatz viel Spaß und lässt keine Langeweile aufkommen.

Auf den gepflegten Liegewiesen findet man genügend schattige Plätze zum Entspannen mit einem Panoramablick auf die angrenzenden Berge Oberdrauburgs.

Kontakt:
Tourismusbüro Oberdrauburg
tourismus@oberdrauburg.at
Tel. +43 4710 2249 22
www.oberdrauburg.at



DRAU PADDELWEG

Kanu Wandern auf der Drau

Erkunden Sie zwischen Oberdrauburg und Spittal die ersten Etappen des Drau Paddelweg mit dem Kajak, Kanu oder dem Stand Up Paddle Board. Dank der Fließgeschwindigkeit des Wassers von 10 bis 15 km/h zwischen Oberdrauburg und Spittal ist das Paddeln mit wenig Kraftanstrengung möglich. Die Ufer locken mit idyllischen Rastplätzen, einer einzigartigen Tier- und Pflanzenwelt und zahlreichen Sehenswürdigkeiten entlang der Strecke.

Treffpunkt nach Vereinbarung, wir bringen die Leihrüstung zu ihrem Startplatz.

Verleih pro Tag

SUP/1er Kajak	€ 49,-
2er Kajak/Kanu (2 Erw. 2 Kinder)	€ 65,-

Geführte Touren und Kurse auf Anfrage!



**DRAU
PADDELWEG**

Buchung

Drapaddelweg R&W OG
☎ +43 (0)463 20 32 30 100
info@draupaddelweg.com
www.drapaddelweg.com

DRAU PADDELWEG

Gemeinde
IRSCHEN

Natur- & Kräuterdorf
IRSCHEN

Gemeinde
DELLACH



Das Natur- und Kräuterdorf - Das Dorf in Duft und Farbe

Kräuter und Wildpflanzen haben im Kräuterdorf Irschen schon lange Tradition. Das Wissen und die Erfahrungen über die vielfältige Verwendung und Verarbeitung von Kräutern und Heilpflanzen werden seither in Führungen, Seminaren und Vorträgen an Besucher und Gäste unseres Kräuterdorfes weitergegeben.

Kräuterhaus Pfarrstadel

Seit Sommer 2003 präsentiert das Kräuterhaus „Pfarrstadel“ die vielfältigen Kräuterstationen und macht Lust auf einen Besuch an einem der vielen Originalschauplätze des Dorfes. Dieser „Ort der Düfte“ ist die zentrale Besucherinformation und stellt die vielseitige Nutzung von Kräutern – vom altbewährten Hausmittel bis zur modernen Anwendung im Wellnessbereich – den Besuchern vor. Besondere Attraktion ist eine überdimensionale Arnika-Pflanze aus Holz, an der der Betrachter die Wirkung der Heilpflanzen nachvollziehen kann. Der Schaugarten direkt daneben bietet einen herrlichen Ausblick auf das Bergpanorama. Bunte Blumen- und Kräuterbeete, Rastplätze und Information über Klima und Geologie des Dorfes laden zum Verweilen ein.

Kräuterdorf-Spaziergang

Die gemütliche Dorfrunde führt vom Dorfzentrum in westlicher Richtung nach Stresweg. Ein altes Knappenhaus am Fuß der Kapelle St. Johann erinnert noch an die einstige Blüte der Goldbergbauzeit in Irschen. Vorbei am Hotel Landhof führt der Spaziergang die Bergstraße hinauf. In der obersten Kehre oberhalb des Hotels biegt die schmale Straße nach Pölland ab. Hier wandern Sie dann am Fundahof und der Kräuterspirale vorbei und genießen schöne Ausblicke auf das Drautal, die Gailltaler Alpen und im Westen auf die Lienzer Dolomiten. An der Straßenkreuzung gibt es dann links den Hinweis „Kräuter-Kraft-Kreis“. Folgen Sie den schmalen Weg zum Ausblicks- und Energieplatz, wo die Kraft der Kräuter im Zusammenhang mit den Erdelementen gezeigt wird. Vom Kräuterkraftkreis können Sie direkt - oberhalb der Volksschule - zum Kräuter- und Schaugarten weiterspazieren.



Kontakt:
Tourismusbüro Irschen
info@kraeuterdorf.at
Tel. +43 4710 2377-2
www.kraeuterdorf.at

Waldbad

Wasserflöhe aufgepasst: erleben Sie Glücksmomente in der unberührten Natur und freuen Sie sich auf ein Erlebnisbecken mit einer 45 Meter langen Wasserrutsche, Whirl-Einrichtungen, eine Massagebank, ein Sportbecken, ein Kinderbecken, eine großzügig angelegte Spiel und Liegewiese, einen Kinderspielplatz und einen großen Erlebnisspielplatz.

Nordic Walking Paradies

Camping Runde - Schwierigkeit leicht | 2,15 km | 35 hm
Als schnelle Morgenrunde oder für kurze Trainingseinheiten eignet sich die Camping Runde bestens, außerdem ist es die ideale Strecke für Einsteiger. Verläuft auf befestigtem Untergrund rund um das Dellacher Bad und den Campingplatz. Startet flach, dann geht es in leichtem Auf und Ab durch den unberührten Wald und auf Asphalt wieder zurück.

Knotenblick Runde - Schwierigkeit mittel | 4,55 km | 160 hm
Kürzere, anspruchsvolle Strecke, für naturverbundene Sportler. Die Knotenblick Runde startet mit einem steilen Anstieg auf Asphalt bis zum Schilift, vorbei am Jesu Kreuz geht es stark abfallend auf Naturboden über Glatschach und Nörenach, dann auf Schotter und Asphalt immer bergab bis zur Starttafel.

Reisskofelblick Runde - Schwierigkeit mittel | 5,10 km | 115 hm
Die rote, abwechslungsreich kupierte Reisskofelblick Runde verläuft großteils auf festem Untergrund in der friedlichen Naturlandschaft des Drautaales. Führt ansteigend Richtung Grientschnig und Frallach mit einzigartiger Aussicht auf die Gailltaler Alpen, nach 2,5 km auf Naturboden bergab und dann auf Asphalt, vorbei am Marterl, zurück zum Start.

Schloss Stein Runde - Schwierigkeit schwer | 11,9 km | 195 hm
Die Schloss Stein Runde in traumhafter Naturlandschaft für Ausdauersportler startet flach auf Naturboden bis zur Draubrücke und verläuft dann mit steilem Anstieg weiter im Wald bis zum Schloss Stein. Durch unberührte Almlandschaft bergab, bei Raßnig nochmals kurzer Auf- und Abstieg, gemeinsam mit der Camping Runde zurück.

Kontakt: Tourismusbüro Dellach/Drau, Tel. +43 4714 234 18
dellach-drau.info@ktn.gde.at | www.urlaub-dellach-drau.at



Wikingerrafting für die ganze Familie



Der Spaß für Jung und Alt. Sogar die Kleinen können bei dieser lustigen Flusswanderung mitmachen – also Spaß für alle, mit ausgebildeten Guides u. professioneller Ausrüstung.

**jeden Dienstag und Donnerstag
14.00 Uhr und auf Anfrage** (mindestens 5 Personen)

Dauer: ca 1,5 Stunden (Raftzeit)

Preis: € 30,-/Pers.

Anmeldung erforderlich, Mindestalter: ca. 5 Jahre, inkl. Ausrüstung, Bootsführer, Transfer und viel Spaß

Treffpunkt: Fit&Fun Camp vor dem Campingplatz bei der Draubrücke in Dellach



Kanadiertour am Weissenseefjord



Die einzigartige und bezaubernde Seelandschaft lockt zum Erkunden noch unberührter Ufer. Die ganze Familie paddelt gemeinsam über den idyllischen See zur Grill- und Schwimmstelle abseits der Massen.

jeden Mittwoch 13.00 Uhr (mindestens 4 Personen)

Dauer: ca. 3 Stunden (Tourdauer)

Preis: € 35,- /Pers.

Anmeldung erforderlich, Mindestalter: ca. 4 Jahre, Kondition für 2 Stunden gemütliches Paddeln, inkl. Boote, Paddel, Würstelgrill, begleitender Bootsführer

Treffpunkt: Weissensee nach Neusach bis zur Umkehrschleife. Direkt beim Fischladen sind die Boote und der Treffpunkt.

Kajak-Schnuppern



Am Weissensee können Sie die ersten Eindrücke dieses Sports gewinnen. Für talentierte Teilnehmer besteht die Möglichkeit, auch auf der nahe gelegenen Gail oder Drau den Kurs fortzusetzen.

Anforderung: körperliche Fitness, Badebekleidung, Sportschuhe

Freitag 13 Uhr, Dauer: ca. 2,5 Stunden

Preis: € 35,- /Pers. (inkl. Ausrüstung, Lehrer)

Treffpunkt: Weissensee nach Neusach bis zur Umkehrschleife. Direkt beim Fischladen sind die Boote und der Treffpunkt.

Hydro-Speed Flusswandern



Durch die idyllischen Abschnitte der Drau auf dem Hydro-Speed liegend das Wasser hautnah erleben. Perfekt ausgerüstet mit Neoprenanzug, Schwimmweste, Neoprenjacke, Helm, Füllingen und Flossen beginnt das Abenteuer.

jeden Dienstag und Donnerstag (maximal 5 Personen)

Dauer: ca. 1,5 Stunden (Tourdauer)

Preis: € 35,- /Pers.

Anmeldung erforderlich, Mindestalter: 14 Jahre, sportlich, inkl. Ausrüstung, Begleitung, Transfer

Treffpunkt: Fit&Fun Camp vor dem Campingplatz bei der Draubrücke in Dellach



Acapulkospringen am See



Für alle Jugendlichen die Action lieben, springen wir an den tollsten Stellen des Sees unter Aufsicht und Anleitung verwegene Sprünge! Auf optimale Sicherheit wird geachtet.

jeden Dienstag (teilweise auch Montag) um 13.00 Uhr

Preis: € 30,- /Pers. ohne Schifftransfer

Anmeldung erforderlich, Mindestalter: ca. 10 Jahre, gute Schwimmkenntnisse, Turnschuhe, die nass werden dürfen mitnehmen, inkl. Guide, Sicherheitsausrüstung und Neopren Shorty
Schiffahrt zur kleinen Steinwand muss extra bezahlt werden.

Treffpunkt: Schiffsanlegestelle in Techendorf

Anfragen & Buchungen

Fit & Fun Outdoor

Tel. und Fax: (+43) 04716/597

Mobil: (+43) 676/5029172

oder (+43) 676/5049169

A- 9654 St. Lorenzen 13

Mail: info@fitundfun-outdoor.com

www.fitundfun-outdoor.com



Schlauchkanadiertour auf der Drau

Mit 2 – 4 Mann Booten genießen wir die idyllische Drau.

jeden Dienstag und Donnerstag

Dauer: ca. 1,5 Stunden (reine Fahrtzeit)

Preis: € 30,- /Pers.

Anmeldung erforderlich, Mindestalter: 6 Jahre, inkl. Ausrüstung, Bootsführer, Transfer am Fluss, Badehose mitbringen

Treffpunkt: Fit&Fun Camp vor dem Campingplatz bei der Draubrücke in Dellach



Wildwasserrafting auf der Isel

Rockn Roll

- sportliche Einsteigertour € 50,- /Pers.

Jugendtour Twister:

- ab 10 bis 14 Jahren: € 30,- /Pers.

- ab 15 Jahren: € 40,- /Pers.

Treffpunkt: Fit&Fun Camp in 9951 Ainet 145 (nach dem großen Sägewerk auf der Hauptstraße nach Ainet, Richtung Schlaiten abbiegen, nach der Brücke auf der linken Seite)

Kanu- und Trekkingreifenverleih im Fit & Fun Camp Dellach/Drau

Kanu (ohne Transfer) pro Boot (bis zu 4 Mann): € 40,-/Tag

Trekkingreifen (ohne Transfer) € 10,-/Reifen
mit Anzug, Schwimmweste, Helm, Schuhe und Paddel

Infos und Reservierung auch telefonisch unter
04716/597 oder **0676/5049169** möglich.



FIT & FUN
Rafting Club

Fit & Fun Outdoor

Tel. und Fax: (+43) 04716/597

Mobil: (+43) 676/5029172

oder (+43) 676/5049169

A- 9654 St. Lorenzen 13

Mail: info@fitundfun-outdoor.com

www.fitundfun-outdoor.com



Ochsenschlucht



Unser Dorf eines der acht **Slow Food Villages** in Kärnten, ist mit seinen hervorragenden Direktvermarktern und ausgezeichneten Gastronomiebetrieben ein Garant für einen „Ort des guten Lebens“, für Einheimische und Gäste.

Wanderungen und Naturerlebnisse

• **Dorfrundweg** - Lernen Sie bei diesem Spaziergang unseren Ort besser kennen! Entlang von ca. 2 km lernen Sie die Vielfalt unseres Ortes kennen – den Berger Bach, gepflegte Bauernhöfe, revitalisierte Mühle, ein Kneippbecken, die Kirchen St. Athanas und Mariä Geburt mit Karner– mit Bänken zum Verweilen und Genießen und immer wieder gepaart mit Ausblicken weit ins Drautal.



• **Gipfelerlebnis Hochtristen mit der Zweiseenrunde** mit herrlichem Rundpanorama!

• **5 Sensoparkwege** - Erfahren Sie die Natur mit allen Sinnen, Verstand und Gefühl!

Im Winter lockt das **Familienkigegebiet Emberger Alm** mit seinen Sonnenhängen und lädt Skifahrer, Tourengänger, Schneeschuhwanderer und Langläufer zum Wintergenießen ein! (siehe Seite 20)

Ochsenschlucht und Geißlochklamm

Die beiden Schluchten sind ein Erlebnis für Groß und Klein! Beide Schluchten sind optimale Erlebnisspielplätze für Familien. Verzweigte Wasserläufe, Schwemmholz, Wasser und Steine regen die Phantasie der Kinder an, Spielen wird zum intensiven Erleben der Natur und einem spannenden Tag abseits vom Trubel steht nichts im Wege.

Gratis für unsere Gäste 1x wöchentlich
Infowanderung auf der Emberger Alm
Fossilienuche in der Ochsenschlucht

Kontakt:
**Tourismusverband
Berg im Drautal**
Tel. +43 4712 688
info@bergimdrautal.at
www.bergimdrautal.at

Erlebnisschwimmbad Berg im Drautal



Wo Natur und Preise noch in Ordnung sind

Golfen bei Freunden



GC Drautal/Berg
www.drautalgolf.at

- bestens gepflegter 9 Loch Platz mit Par 62
- Sekretariat mit Proshop
- Golfschule mit erfahrenen Golflehrern
- Turnier- und Platzreifekurse
- Puttinggreen & Chippinggreen
- Überdachte Driving Range
- Hunde an der Leine erlaubt

Die 9 Loch-Anlage des Clubs Drautal/Berg in Oberkärnten ist als eine der schönsten in Österreich bekannt. Viele Gäste schätzen hier die familiäre Atmosphäre, die schon traditionell gepflegt wird. So kommt man als Gast und geht als Freund.

Direkt am Platz liegen die Gründerhotels mit Sauna, Schwimmbad, Tennis und anderen Freizeiteinrichtungen.

Tagesgreenfee € 40,--

9-Loch Greenfee € 24,--

Verschiedene Angebote für Schnupperkurse



GC Drautal/Berg

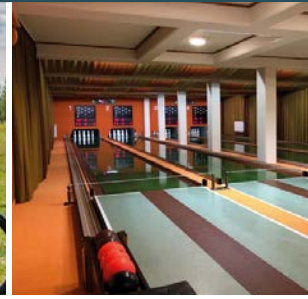
Berg 221

A-9771 Berg im Drautal

Tel.: +43 4712 822 55

Fax: +43 4712 822 55-5

office@drautalgolf.at



Lust auf E-Biken?

Dann sind Sie bei uns genau richtig!

Das Ferienhotel Sunshine ist der erste offizielle Drautaler E-Bike-Verleih. Bei uns können Sie zehn E-Bikes der Marke KTM zu einem unschlagbaren Preis ausleihen:



- 15 Euro pro Fahrrad für den halben Tag
- 25 Euro für den ganzen Tag

Kegel-Spaß für alle

Bei uns steht der Freizeitgenuss im Vordergrund:

- Vier Sportkegelbahnen bieten ein besonderes Kegel-erlebnis, sowohl für Hobby-Kegler als auch für Profis.
- Wer sich sportlich betätigen will, nutzt unser hoteleigenes Fitnesscenter.
- Wer es gemütlicher mag, entspannt in unserem Wellnessbereich mit zwei finnischen Saunakammern, römischen Dampfbad und Infrarotkabine.

Preise:

- Kegeln: 12 Euro pro Bahn und Stunde
- Finnische Sauna: 15 Euro pro Person
- Römische Dampfbad: 15 Euro p. P.
- Infrarot-Wärmekabine: 12 Euro p. P.
- Fitness: 10 Euro pro Person
45 Euro/10er-Block



Ferienhotel Sunshine
Familie Martin Tiefnig
Berg 100
9771 Berg im Drautal
+ 43 4712/703
www.hotel-sunshine.at



Modellflugschule

Urlaub • Familie • Modellflug

Flugkurse

von März bis Oktober

Lernen Sie das Modellfliegen im Urlaub.

Gemeinsam mit Fluglehrer Marco fliegen Sie unsere Flugmodelle ohne Risiko. Die Kurse finden Montag bis Freitag auf dem Modellflugplatz Glocknerhof statt. Praxis steht an erster Stelle. Bitte buchen Sie Ihren Wunschtermin frühzeitig.

KURSE: Segler, Motor & Helikopter
Kunstflug, Schleppen 20 Flüge ab € 375
Einzelstunden, Einfiegen
SEMINARE: Hangflug & Bauen



Kurse beinhalten: Fluglehrer, Benützung der Flugmodelle und der Fernsteuerungen, Versicherung, Sprit und Steuern.

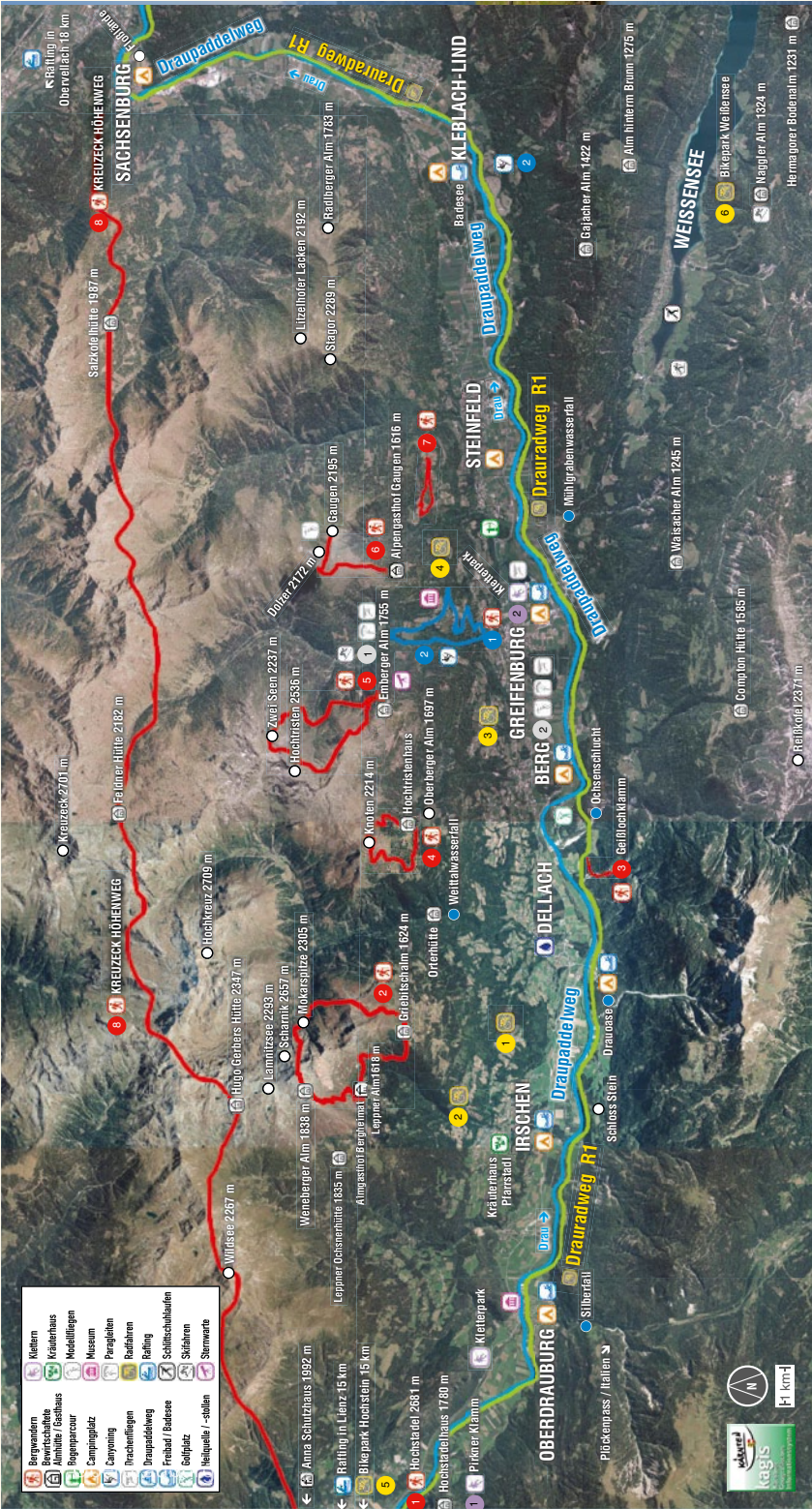
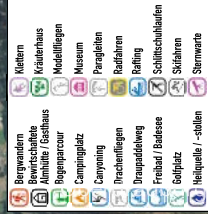
TOP: Kostenlos für alle

- Montags: Schnupper-Flüge (bitte anmelden)
- Der Flugplatz kann jederzeit besucht werden.



9771 Berg im Drautal 43
T +43 4712 721
hotel@glocknerhof.at
www.glocknerhof.at
 modellflying





BERGWANDERN

- Hochstadthaus - Hochstadl - Hochstadthaus**
⊙ 5:00 Stunden | ⊕ 5,8 km | ⊖ 900 m
- Rundweg Griebisch Alm - Mokarspitze**
⊙ 4:00 Stunden | ⊕ 8,5 km | ⊖ 750 m
- Art Studio Arche - Gaiblochklamm**
⊙ 1:00 Stunden | ⊕ 2,9 km | ⊖ 80 m
- Rundweg Oberberger Alm - Knoten**
⊙ 3:30 Stunden | ⊕ 5,7 km | ⊖ 520 m
- Rundweg Emberger Alm - Hochstristen - Zwei Seen**
⊙ 6:00 Stunden | ⊕ 9,9 km | ⊖ 700 m
- Alpengasthof Gaugen - Gaugen - Doitzer - Alpengasthof Gaugen**
⊙ 3:00 Stunden | ⊕ 7 km | ⊖ 550 m
- Rundweg Rottenstein - Berghöfe Wanderung**
⊙ 1:30 Stunden | ⊕ 3,5 km | ⊖ 150 m
- KREUZECK HÖHENWEG**

- Tag:
Anna Schurzhaus - Hugo-Gerbens-Hütte
⊙ 7:00 Stunden | ⊕ 12,9 km | ⊖ 1117 m
- Tag:
Hugo Gerbers Hütte - Feldner Hütte
⊙ 6:00 Stunden | ⊕ 9,8 km | ⊖ 700 m
- Tag:
Feldner Hütte - Salzkofelhütte
⊙ 5:30 Stunden | ⊕ 11,9 km | ⊖ 700 m
- Tag:
Salzkofelhütte - Mollbrücke
⊙ 5:00 Stunden | ⊕ 11 km | ⊖ 100 m

KLETTERN

- Pirkner Klamm**
- Kletterpark Greifenberg**

WASSERSPORT

- Wasser-erlebnisweg:** ⌚ 3:00 Stunden | ⊕ 9,1 km | ⊖ 500 m
- Canyoning:** Gnoppitzbach, Felzbach
- Drausee:** Delllach
- Draupaddeln:** Ein- und Ausstiegstellen in allen Orten entlang des Oberdrautales möglich
- Wasserfälle:** Silberfall, Weltwasserfall, Mühigrabenwasserfall
- Schluchten:** Gaiblochklamm, Ochsen Schlucht
- Angeln:** Drau und Weißensee

FLUGLUST

- Startplatz:** Emberger Alm
- Landeplatz:** Fliegercamp, Bruggen, Berg (Bahnhof)

DRAUZUGWEG

Der 366 km lange Drauzugweg (R1) vom Ursprung der Drau führt entlang der Lienzer Dolomiten durch die Oberkärntner Gebirgs-Weilener, Kärntner Seen und nach Klagenfurt in Slowenien. Weite Landschaften und malerische Seen laden zum kulturellen Genuss ein. Ein Stufen-Zug ermöglicht den bequemsten und unkompliziertesten Transfer zum Ausgangs- oder Zielpunkt Ihrer Wahl.

Der Drauzugweg hat das Kärnten Qualitätsiegel und ist vom ADFC-Qualitätsradroute mit fünf Sternen ausgezeichnet worden.

Radverleih entlang des gesamten Drauzugweges.

E-BIKE

- Tour über den Suppersberg**
⊙ 2:10 Stunden | ⊕ 22,6 km | ⊖ 470 m

BIKE

- Irschen - Leppner Alm**
⊙ 2:00 Stunden | ⊕ 9,9 km | ⊖ 970 m
- Berg - Oberberger Alm - Emberger Alm - Greifenberg - Berg**
⊙ 3:00 Stunden | ⊕ 25,7 km | ⊖ 1.140 m
- Greifenberg - Gaugen**
⊙ 1:40 Stunden | ⊕ 10,6 km | ⊖ 1.244 m
- Bliepark Hochstein, Lienz**
- Bliepark Weißensee**



**EMBERGER
ALM**

Sonnenskilauf für die ganze Familie!



Unser Familienskigebiet mit drei Schleppliften und einem Übungslift bietet Ihnen Abfahrten in allen drei Schwierigkeitsgraden. Interessant auch für Freifahrer und Skitourengeher.

Sie können direkt von den Häusern auf die Pisten abfahren und müssen auch in der Hauptsaison nicht mit langen Wartezeiten an den Lifтанlagen rechnen. Sonnige Hänge mit ca. 10 km Abfahren in einer Seehöhe von 1.650 bis 2.150m warten auf Sie!

Eine Panorama-Höhenloipe in Richtung Oberberger Alm wird gespurt. Die einzigartige Atmosphäre der Emberger Alm mit ihren drei Betrieben und einigen Almhütten werden Sie lieben. Auch der Schneepavillon lädt Sie zu einem Einkehrschwung ein. Abseits der Pisten halten wir für Sie Saunalandschaften, eine Eisstockbahn und eine Feriensternwarte bereit.

Sie sind neugierig geworden?

Wir freuen uns darauf Sie bald auf der Emberger Alm begrüßen zu dürfen!



Schneetelefon: +43 4712 794 oder 796

www.embergeralm.info



Die Sterne zum Greifen nahe!

Egal ob Profi, Amateurastronom, Gelegenheits-Sterndl-Gucker oder einfach nur neugierig.

Unsere Sternwarten befinden sich nicht unweit vom Alpenhof, auf der Emberger Alm, und bieten durch diese einzigartige Lage in 1800 Metern Seehöhe einen ganz besonderen Blick in die Sterne. Die Sternwarten sind mit einem MEADE LX 200 12" und einem NEWTON Spiegelteleskop 17,5" ausgestattet und können gemietet werden. Termine für Führungen oder Einweisungen sind auf Anfrage möglich.



Bring your own telescope!

Anfragen bei:
Sattlegger Thomas
+43 650 7960796
+43 4712 796
www.embergeralm.com

**SATTLIGGER'S
ALPENHOF**
EMBERGER ALM

Adresse:
Sattleggers Alpenhof
Emberger Alm 2
A-9771 Berg im Drautal





DRAU
SPORT

Sportschule, Verleih, Service, Shop
Emberger Alm 4
9761 Greifenburg

Shop Greifenburg
Verleih, Shop
Hauptstraße 242
9761 Greifenburg

www.drausport.at
[@ info@drausport.at](mailto:info@drausport.at)
www.facebook.com/Drausport
+43 664 130 13 20

SPORTSCHULE

WANDERN

Familienwanderung (Kinder ab 3 Jahre)	€ 12,--
Gipfel- und Seenwanderung	€ 55,--
Mittwochswanderung (Kinder ab 6 Jahre)	€ 19,--
Sonnenaufgangswanderung	€ 28,-- pro EW
Dämmerungswanderung	€ 18,-- pro Kind
Wassererlebnisweg und Themenwege	€ 15,--
📍 Oberes Drautal	€ 15,--

NORDIC WALKING

1 Einheit	€ 15,--
10 Einheiten	€ 109,--

DRAUTALER FOSSILIEN

Fossilien suche	€ 13,-- pro EW	€ 9,-- pro Kind
📍 Berg im Drautal		

BOGENSCHIESSEN (BOGENPARCOURS STEINFELD)

Scheibenschießen (Dauer: 1,5h/nur am Einschießplatz) inkl. Ausrüstung	€ 15,--
Geführte Tour in der Gruppe (mind. 4 Personen) inkl. Ausrüstung	€ 35,--
Privatstunde	€ 52,--
📍 Waldgasthof Ranner, Radlach 14, 9754 Steinfeld - siehe Bogenparcours	

SCHWIMMKURS

10 Kursstunden	€ 109,--
Einzeleinheit (20min)	€ 26,--

KLETTERN

Klettersteig-Set	1/2 Tag (bis/ab 13.30 Uhr)	€ 8,--
	1 Tag	€ 16,--
Klettersteig Pirknerklamm geführt <small>exkl. Ausrüstung</small>		€ 45,--

📍 Verleihstelle: SHOP AM SEE (Badese Greifenburg)



SHOP AM SEE

- Sport- und Freizeitbekleidung
- Bademode
- Verleihstelle

VERLEIH (SHOP AM SEE)

- Schlauchboote
- SUP (Stand up Paddle)
- Sonnenschirme
- Sonnenliegen
- Tischtennis
- Nordic Walkingstöcke
- Klettertseig-Set



- Radverleih: Papin Räder
- Citybikes, Mountainbikes, E-Bikes...
- www.papinSPORT.com



... den Winter erleben!



Sportschule, Verleih, Service, Shop
Emberger Alm 4
9761 Greifenburg



Shop Greifenburg
Verleih, Shop
Hauptstraße 242
9761 Greifenburg



www.drausport.at



info@drausport.at



www.facebook.com/Drausport



+43 664 130 13 20
+43 4712 83 88

SPORTSCHULE

KINDER SCHIKURS

1 Tag	€ 44,-
2 Tage	€ 82,-
5 Tage	€145,-

ERWACHSENEN KURS

1 Tag	€ 44,-
2 Tage	€ 82,-
5 Tage	€145,-

PRIVATUNTERRICHT

1 Privatstunde (55min) mit staatl. SchilehrerIn	€ 72,-
1 Privatstunde (55min)	€ 52,-

SNOWBOARD KURS

1 Tag	€ 44,-
5 Tage	€145,-

LANGLAUF

1 Tag	€ 35,-
3 Tage	€ 75,-

SCHITOUR

Tagessatz	€240,-
jede weitere Person	€ 22,-
Schnupper-Schitour	€ 49,-
inkl. Ausrüstung	€ 89,-

TELEMARK

1 Tag	€ 44,-
-------	--------

SCHNEESCHUHWANDERN

Sundowner - Sonnenuntergangswanderung inkl. Glühwein	€ 30,-
Sunrise - Sonnenaufgangswanderung inkl. Kaffee	€ 30,-

½ Tagesausflug (2-3 Std.)	€ 18,-
inkl. Schneeschuhe	€ 26,-

VERLEIH

- Schischuhe (Kinder, Erwachsene, Top Schischuhe,..)
- Schi (Kinder, Erwachsene, Top Ski, Carvellinos,..)
- Schistöcke
- Schihelme/Protectoren
- Snowboardboots
- Snowboards
- Schneeschuhe
- Schitour-Ausrüstung (LVS - Geräte)
- Langlauf-Ausrüstung
- Eislaufschuhe

SERVICE

- Kleines Service
- Großes Service
- Wachsen
- Bindungsmontage
- Bindungseinstellung



Gemeinde
GREIFENBURG



Mautmeile

Badesee Greifenburg

Direkt in Greifenburg liegt ein vier Hektar großer Badesee mit groß angelegter Liegewiese und angrenzendem Kletterpark. Für die kleinen Gäste bieten Sprungturm, Wasserrutsche, Trampolin sowie ein Kinderspielplatz eine willkommene Abwechslung zum kühlen Nass.

Weitere Informationen: www.greifenburg.gv.at
360° Panoramakamera: www.greifenburg.gv.at/service/webcam/
Öffnungszeiten 09:00 bis 18:00 Uhr

Kontakt: **Badesee Greifenburg,**
Seeweg 299, 9761 Greifenburg, Tel. +43 4712 8151

Mautmeile

Im Rahmen des Projektes „Natur-Bewegung-Kunst“ wurde die neu gestaltete Mautmeile in das Greifenburg Wandernetz aufgenommen. Der Weg führt vom Mauthäusl entlang des Mautbaches und der Drau bis zur Brücke in Bruggen. Nutzen Sie diesen mit Kunstwerken des heimischen Künstlers Ernst Huber und verschiedenen Fitnessgeräten ausgestatteten Weg, um bei einem Spaziergang durch die Natur an den unterschiedlichen Stationen neue Kraft für den Alltag zu sammeln. Die Mautmeile ist die ideale „Wanderroute“ für Familien mit Kindern.

Wassererlebnisweg

Anhand von sieben Erlebnisbereichen und Schautafeln erfahren große und kleine Besucher Wissenswertes über die Bedeutung des Wassers. Neben Naturspielplätzen und Erlebnisstationen gibt es vier bestens mit Brennholz, Sitz- und Schutzmöglichkeiten ausgestattete Grillstationen: Mühle (Kneippplatz), Schermwand, Krafthütte und Fuhrleuthütte.

Infos zum Weg: Parkplätze in der Allee des Oberen Dammweges bzw. vor dem Gemeindeamt. Der Erlebnisweg ist bis zur Fuhrleuthütte (ca. 30 min. Gehzeit) kinderwagentauglich. Rund-wanderweg mit einer Länge von ca. 9,8 km und einer Gesamtgezeit von ca. 3 h.

Kontakt: **Tourismusbüro Greifenburg**
Hauptstraße 240
9761 Greifenburg
Tel. +43 4712 216-14
www.greifenburg.gv.at



GREIFENBURG AM BADESEE
KLETTERRPARK
See Zipline

Kletterpark Greifenburg am Badesee

Spass und Abenteuer für die ganze Familie

Der Kletterpark und der Badesee sind ein Erlebnisparadies für die ganze Familie! Erst im Kletterpark in luftigen Höhen ordentlich ins Schwitzen kommen, dann direkt nebenan in den herrlichen Badesee springen und sich genüsslich abkühlen. So macht FREIZEIT Spaß...

Bade Tipp:

Wer bei uns klettert bekommt den Badeeintritt gratis mit dazu!

Ein besonderes Highlight bei uns im Kletterpark ist die 1 x 160 m lange See Zipline, bei der ihr direkt über dem Badesee fliegt.

VERSCHAFF DIR DIE RICHTIGE ABKÜHLUNG BEIM FLUG ÜBER DEN BADESEE!

Preise Kletterpark (inklusive Badeeintritt)

Kinder ab Körpergröße 115 cm (inkl. See Zipline ab 140 cm)	€ 20,00
Jugendliche (ab 16 J.), Erwachsene (inkl. See Zipline ab 140 cm)	€ 24,00
Nur See Zipline (ab 140 cm)	€ 15,00



Kletterpark Greifenburg am Badesee
9761 Greifenburg, Seeweg
Martina & Willi Seebacher
www.kletterpark-greifenburg.at
info@kletterpark-greifenburg.at
+43 (0) 664 1212 899

KLETTERRPARK

ARES Canyoning

Gehen - Schwimmen - Springen - Abseilen! Ein Neoprenanzug schützt uns vor Kälte.

Canyoning Fun Tour



- Einsteiger und Familientour
Altersgruppe: ab 8 Jahre
Voraussetzungen: keine
Termine: lt. Wochenprogramm
Dauer: ca. 3,5 Stunden
Kosten: € 49,--/Pers.

Canyoning Action Tour

- Einsteiger und Fortgeschrittene
Altersgruppe: ab 12 Jahre
Voraussetzungen: keine
Termine: lt. Wochenprogramm
Dauer: ca. 4 Stunden
Kosten: € 79,--/Pers.



CANYONING

Canyoning Adventure Tour

- Fortgeschrittene
Altersgruppe: ab 15 Jahre
Voraussetzungen: Schwimmen, Trittsicherheit
Termine: lt. Wochenprogramm
Dauer: ca. 6 Stunden
Kosten: € 99,--/Pers.



Notwenige Ausrüstung für alle Canyoningtouren:
Turnschuhe oder Trekkingschuhe (werden nass), Badebekleidung, Handtuch, trockene Bekleidung

Weitere Touren: Gössgraben, Pirknerbach, usw.



Schnupperklettern, geführte Touren am Klettersteig und geführte Bergtouren werden auf Anfrage angeboten.

Canyoning Slowenien



Altersgruppe: ab 11 Jahre
Voraussetzungen: Schwimmen, Trittsicherheit
Termine: lt. Wochenprogramm oder auf Anfrage
Dauer: 2-6 Stunden im Wasser *
Kosten: € 95,-- bis 110,--/Pers. *

Canyoning Italien



Altersgruppe: ab 11 Jahre
Voraussetzungen: Schwimmen, Trittsicherheit
Termine: lt. Wochenprogramm oder auf Anfrage
Dauer: 2-6 Stunden im Wasser *
Kosten: € 95,-- bis 110,--/Pers. *

* je nach Schlucht

Canyoning Slowenien/Italien können auch als **Mehrtagestouren** gebucht werden.



Das aktuelle Wochenprogramm finden Sie auf unserer Website
www.drautal-canyoning.at
zum Download.



ARES
Canyoning • Biken • Industrieklettern

+43(0)676/844 425 280
ares@drautal-canyoning.at
www.drautal-canyoning.at





ARES Biken
Bikeschule - Betreut von Profis.

BIKESCHULE
...Take it easy...

Egal ob Action in Singletrailles, Abenteuer in der Bergwelt, Genussradeln in der Natur oder auch spezielle Fahrtechnikprogramme um das eigene Können zu verbessern... es ist für jeden etwas dabei!

Ob Anfänger oder Fortgeschrittene, jung oder alt - einfach nur Spaß am Biken mit Mario in einer traumhaften Gegend!



Unsere Preise:

Fahrtechnik (Immer montags) ca. 2 h	€ 25,-
Tourguiding (Gruppe) geführte Tour	€ 32,-
geführte Tour 4-5 h	€ 42,-
Privattarif 1 Privat Guide halbtags	€ 110,-
1 Privat Guide ganztags	€ 190,-

Alle Preise exklusive Bikes. Termine laut Wochenprogramm.

ARES
Canyoning • Biken • Industrieklettern

Mario Duller | +43 (0) 676/ 844 425 280
office@bikeschule.at
www.bikeschule.at



Flug:	Startplatz:	Flugzeit:	Preis:
Kinder Flug		ca. 5-10 min.	90 €
L	Emberger Alm	ca. 20 min.	140 €
XL	Emberger Alm	ca. 45 min.	199 €
XXL	Emberger Alm	ca. 60 min.	250 €

Preise zuzüglich Bergfahrt.

Anfragen & Buchung:
+43 (0) 664 262 0900

Info: Nederlands / English
+43 (0) 660 609 7332
info@tandem-paragliding.at
www.tandem-paragliding.at
Badeseer 333, A-9761 Greifenburg

Einfach - Sicher - Unvergesslich!
DER TRAUM VOM FLIEGEN

Unser Team:



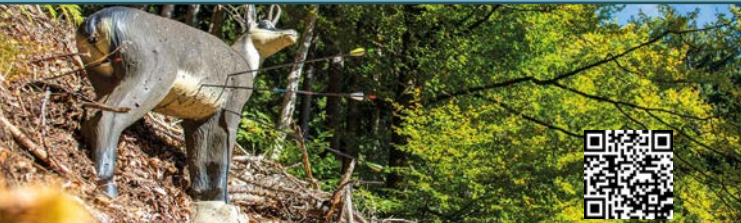
Rudi
Baumgartner



Daniel
Tomaschek



Markus
Grübler



BOGENPARCOURS STEINFELD

Über 30 Stationen mit insgesamt 35 3D-Tieren, fordern deine Konzentration, deine Fitness und dein Ausdauervermögen.

Täglich geöffnet von 9.00 Uhr bis zur Dämmerung (ganzjährig).

- Parcoursbenützung des BSV:

Langbogen, Recurvebogen	Erwachsene	€ 8,--
	Kinder	€ 5,--
Compoundbogen bis 300 feed	Erwachsene	€ 12,--
	Kinder	€ 8,--

- Verleih:

Bogen-Set inkl. Einschulung od. Check	€ 20,--
Bogen Basis-Set (ohne Bogen f. 2. P.)	€ 8,--
Pfeilersatzgebühr bei Verlust	€ 8,--

- Bogenschießen betreut:

Scheibenschießen (Dauer: 1,5h/nur am Einschießplatz)	€ 15,-- (inkl. Ausrüstung)
Geführte Tour in der Gruppe (mind. 4 Personen)	€ 35,-- (inkl. Ausrüstung)
Privatstunde	€ 52,-- (exkl. Ausrüstung)

Anmeldung für Verleih und Schulung:

info@drausport.at
+43 664 1301320
www.info@drausport.at



Adresse:

Waldpension Ranner (Dienstag Ruhetag)
Radlach 14
9754 Steinfeld
+43 4717 241 o. +43 676 3954480

- Anspruchsvoller Parcours - Trittsicherheit erforderlich
- Kinder ab 7. Jahre
- Ausrüstung: Wanderbekleidung und gutes Schuhwerk: Bergschuhe (mind. Trekkingschuhe)

www.bogensportverein-stiefeld.at
www.drausport.at

f www.facebook.com/BSVSteinfeld



Gemeinde KLEBLACH/LIND



FuGo Camp & Fun

Fußballgolf | Badesee | Radltreff

Inmitten des wunderschönen oberen Drautales in Lengholz bei Kleblach-Lind liegt der neue Campingplatz direkt an einem Naturjuwel, einem Badesee. Am Badesee erwartet sie ein Sportbereich mit Tischtennisanlage und Beachvolleyplatz. Schöne Spazierwege rund um den See laden zum Verweilen ein.

Eines unserer Highlights ist die neu errichtete **Fußballgolf-Anlage**. Fußballgolf, eine in Österreich noch sehr junge Sportart, erfreut sich immer größerer Beliebtheit.

Unsere Fußballgolf-Anlage verfügt über 18 Bahnen und bietet 2,1 km Spaß für Groß und Klein.

Kontakt: FuGo Camp & Fun GmbH
Lengholz 15a, 9753 Kleblach/Lind
+43 676 842406 110
office@fugocamp.at
www.fugocamp.at





TIPPS & mehr...

Dorfrundweg, Almen und Schutzhütten in jedem Dorf - Informieren Sie sich in den jeweiligen Gemeinden!

Fitnesscenter – Gasthof Post
+43 (0) 4710 2257, www.gasthofpost.at

Vanni`s Vogelwelt • Mitglied der Kärnten Card
+43 (0) 660 501 30 14, www.vannis-vogelwelt.at

OBERRAUBURG

Es geht bergauf

aktiv mit dem MTB oder Ebike
vom Kurztrip bis zur Langtour #

Mountainbike Eldorado ‚Drautal | Mölltal‘

In Sachsenburg finden von Juni bis Mitte Oktober 2 x wöchentlich geführte MTB- und Ebike-Touren statt. Vom Marktplatz Sachsenburg führen die Mountainbike-Wege durch sanft gewellte Landschaften, zu Alpen und auf Gipfel. An allen Strecken gibt es Einkehrmöglichkeiten. Zur Wahl stehen Routen für Einsteiger, Fortgeschrittene und Könner, Familien und Ebiker.

Für Gäste und Einheimische aus dem Drau- und Mölltal ist die Teilnahme an den offiziell ausgeschriebenen Touren kostenlos.

Sondertouren bis max. 8 Personen: € 50,00



SITARA – Die wunderbare Welt der Kräuter
Carmen Taurer, +43 (0) 650 472 12 21, www.sitara.co.at

Hupfa's Weingartenführung
+43 (0) 660 507 77 06, weingarten-hupfa@hotmail.com

BERG IM DRAUTAL

Kontakt:
Draucamping Sachsenburg
marketing@draucamping.at
+43 (0) 680 1504656
<https://portal.gastfreund.net/draucamping>

DRAUCAMPING
Sachsenburg



Bergbauernmuseum Gnoppnitz
+43 (0) 4712 8704, www.greifenburg.gv.at

GREIFENBURG



Drausport/Oberdrautaler Sportschule
+43 (0)664/130 13 20 | info@drausport.at

Tandem-Paragliding
+43 (0)650/750 69 34
info@tandem-paragliding.at

Drau Paddelweg
+43 (0)650/410 227 1
buchung@draupaddelweg.com



Golfclub Drautal/Berg
+43 (0)4712/822 55
office@drautal.golf.at

Sattleggers Alpenhof
Sternwarte
+43 (0)4712/796
office@alpsat.at



Bogenparcours Steinfeld
+43 (0)664/130 13 20
info@drausport.at

Embergeralm
+43 (0)4712/794 oder
+43 (0)4712/796
office@embergeralm.info



Fit & Fun Outdoor
Rafting | Kajak | Kanu
+43 (0)676/502 91 72
info@fitundfun-outdoor.com



Modellflugschule Glocknerhof
+43 (0)4712/721 0 | hotel@glocknerhof.at

Kletterpark Greifenburg
+43 (0)664/121 28 99
info@kletterpark-greifenburg.at



Ferienhotel Sunshine
E-Bike | Kegeln
+43 (0)4712/703
info@hotel-sunshine.at

FuGo Freizeitpark
+43 (0)676/77 88 188
office@fugocamp.at



luft wasser erde

ARES - Canyoning Biken Industrieklettern
+43 (0)676/844 425 280
ares@drautal-canyoning.at

Badesee & Wassererlebnisweg Greifenburg
Badesee +43 (0)4712/81 51
Wassererlebnisweg +43 (0)4712/216 14